



# Energieverbräuche optimieren nach EN ISO 50001!

Der **IoT Energymonitor** ist ein IoT-Energiemesssystem mit **nicht invasiver Sensorik** und **herstellerunabhängigen** Schnittstellen zu Bestandszählern. Mit den **Wireless** Technologien ermitteln Sie mühelos alle Verbrauchswerte von Strom, Gas, Wärme und Wasser Ihrer Liegenschaften. Damit schaffen Sie mit sehr geringem Aufwand die Basis für ein **Energiemanagement nach ISO EN 50001**.

## Ihre Vorteile

**Gebäude nachhaltig betreiben**  
**Lasten in der Produktion optimal verteilen**  
**Filialnetzwerke energieeffizient managen**

- **Wer, Wann und Wieviel Energie wird verbraucht!- ohne lokale IT Infrastruktur**  
sichere und standortübergreifende Live-Erfassung aller Energieflüsse mit dem Telekom PSA zertifizierte Übertragungsweg und der Cloud of Things
- **Nachhaltigkeitsziele erreichen und Energieflüsse optimieren**  
EN50001 umsetzen und Energiekosten reduzieren  
Lastspitzen reduzieren  
Stromfresser schnell und einfach identifizieren
- **Plug&Play Installation & Retrofit**  
Nicht invasive Sensorik übertragen wireless die Verbrauchswerte an die Cloud of Things. Herstellerunabhängige Schnittstellen bieten den Anschluss von Bestandszählern.
- **Förderfähig**  
BAFA Förderfähig mit Crem Energy Analysekomponente



# IoT Energymonitor

## Basispaket Strom

3 x Stromverbrauch Datenp. 100A  
+ inkl. Sensorik und Funkeinheiten

EINMALIG  
494,61€



- Zzgl. Konnektivität und Cloud
- Preis Basispaket: 2,53 €/Monat / Laufzeit 12 Monate (Plan B)
- Preis Basispaket inkl. bis zu 16 Erweiterungen: 7,14€/Monat/ Laufzeit 12 Monate (Plan C)



## Erweiterung Strom „weiterer Schaltschrank“

EINMALIG  
370,80€



+ weiterer Stromverbraucher mit 3  
100A-800A Messpunkte



## Erweiterung Strom „im Schaltschrank“

+ weiterer Stromverbraucher mit 3  
100A-800A Messpunkte

EINMALIG  
215,99€



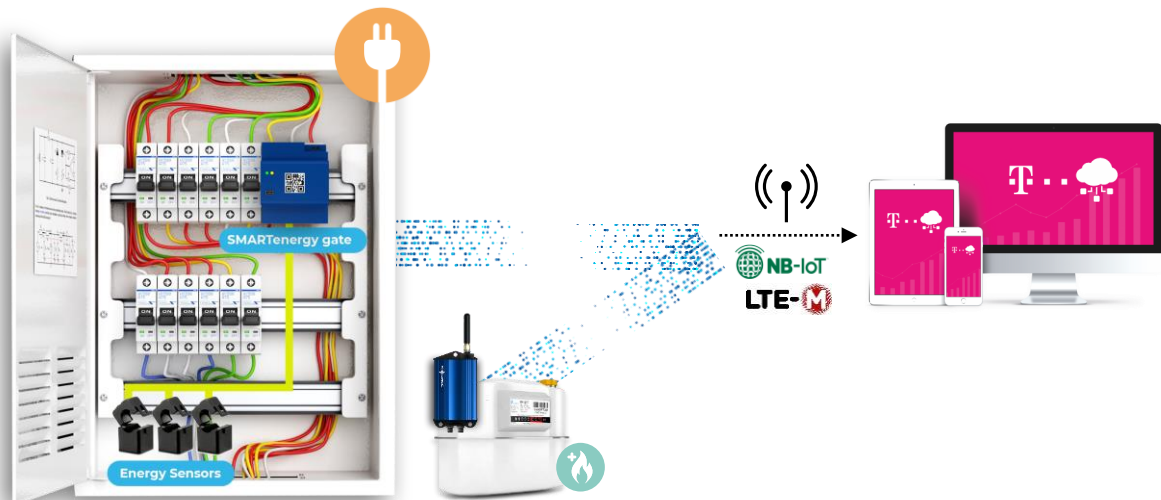
## Erweiterung Wärme/Wasser/Gas

+ Gas 240,66€  
+ Wasser 294,66€  
+ weitere Funkensoren, Wärme, Temperatur  
Feuchte, Druckluft, verfügbar



Alle Preise netto zzgl. MwSt., Preise gültig bis auf Widerruf und solange Vorrat reicht.

**Einfachste Montage & Energiedatenerfassung:  
Weitere Funk Sensoren verfügbar wie Wärme, Wasser, Klima.**



KONTAKT: [sales@pssystemec.com](mailto:sales@pssystemec.com)

HERAUSGEBER: Pssystemec GmbH // Alter Postweg 94A // 86159 Augsburg // [www.pssystemec.com](http://www.pssystemec.com)